

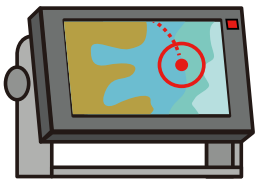
바다 내비

하나로 충분해

- ✓ 지피에스(GPS)플로터
- ✓ 내비게이션
- ✓ V-Pass가 하나로

지피에스(GPS) 플로터

어선 브이패스(V-Pass)



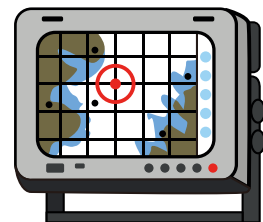
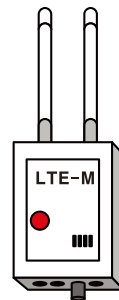
200만원 이상



약 120만원



바다 내비게이션 단말기



3톤 이상 설치 희망 선박
약 288만 원 중 국고 보조금 180만 원 지원

바다 내비게이션 단말기 하나의 정보로 GPS 플로터,
V-Pass, 기타 위치별선 장치 대체 가능 비용저감효과

지피에스(GPS) 플로터는 전자해도 업데이트를 하기 위해서는 비용이 발생하나,
바다 내비게이션 단말기는 전자해도 및 소프트웨어 원격 무료 업데이트 가능

2022년 까지만 비어선 대상 180만 원 지원

'지능형해상교통정보법' 제8조에 따라 법 시행일(2021년 1월 30일) 이후 건조되거나 외국으로부터
수입되는 선박은 '바다 내비게이션 단말기'를 설치하여야 합니다. (미설치 시 과태료 부과)

단말기 설치문의 ▶ 카네비컴 070-4242-1156

보급사업 문의처 한국해양교통안전공단 044-330-2371

바다 내비게이션 단말기

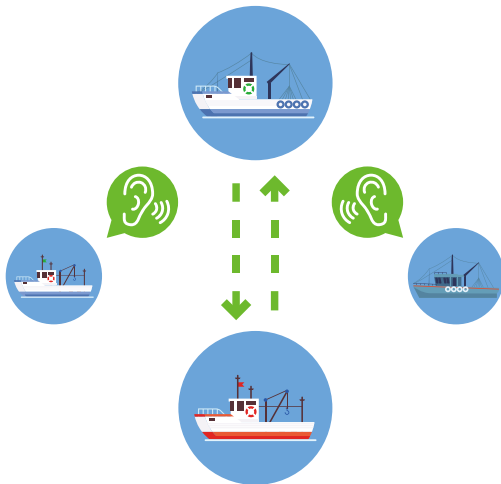
설치하고 안전하고 효율적인 항해하세요~

Before

- i 단말기 없이 운행
실시간 해양안전정보 미 활용



- i 단방향 통화, 채널 동일시
누구나 들을 수 있는 VHF

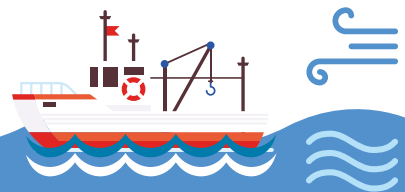


- i 예인선이 타 선박(부선 등)
예인할 때 타 선박이 예인색 걸리는
사고가 발생 하지 않도록 식별 불가



After

- ✓ 단말기를 통해 실시간 전자해도, 조류
풍향, 사고정보 등을 활용하여
안전항해뿐만아니라 연료비 저감 등 가능



- ✓ 단말기 설치 선박 간 LTE 급 속도로
양방향 통화, 영상, 음성 문자 가능,
그룹 대화가 가능한 UC 기능 구현



- ✓ 예인선이 타 선박(부선 등) 예인할 때
타 선박이 예인색 걸리는 사고가
발생 하지 않도록 안전경보 발생

